

COLORFRESH® intensiv

Ochronna powłoka do betonu

- **odporna na wodę, oleje i zabrudzenia**
- **tworzy lekką, jedwabistą powierzchnię i wzmacnia kolory**

Obszary zastosowania:

Do ochrony dekoracyjnego/architektonicznego/estetycznego betonu używanego do ścian i podłóg, np. betonu do odlewania, prefabrykowanych elementów betonowych, sztucznego kamienia, kostki brukowej itp., które wymagają ochrony przed zabrudzeniem, wykwitami solnymi, utratą koloru, korozją, warunkami atmosferycznymi, mrozem itp. Nadaje się do użytku wewnętrznego i zewnętrznego. Stosowana na wszystkich chłonnych betonach o gładkiej powierzchni (wykończenie gładkie lub z teksturą od formy) lub o chropowatej fakturze (odstosowane kruszywo, kwasowo wytrawiona, piaskowana, młotkowana, np. beton architektoniczny, dekoracyjna posadzka betonowa lub ściany, beton używany w ogrodach i budownictwie).



Po lewej na dole: bez ochrony Po prawej na górze: chronione z COLORFRESH® intensiv



Po lewej - bez ochrony woda wniknęła w powierzchnię Po prawej - chronione z COLORFRESH® intensiv woda nie wniknęła

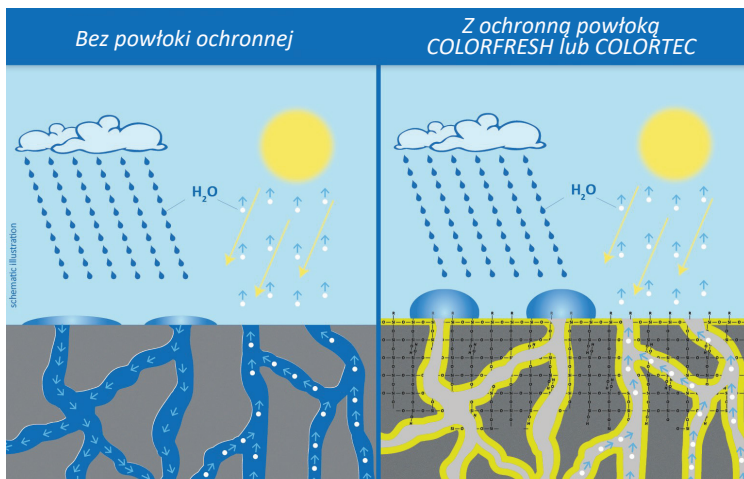
Więcej zdjęć zabezpieczonych powierzchni betonowych można znaleźć w galerii online producenta.

Charakterystyka produktu:

- nie zawiera rozpuszczalników
- na bazie akrylu
- wzmacnia kolor
- tworzy lekki, jedwabisty połysk
- odporny na zabrudzenia
- przepuszczający powietrze
- możliwość aplikacji na wilgotnej i suchej powierzchni
- długotrwały
- nieprzyklepny
- szybkoschnący
- wydajny
- odporny na promieniowanie UV (test BAUTEST nr certyfikatu A 1013b/90)
- bariera ochronna CO₂ (test BAUTEST nr certyfikatu A 1014/90)
- CE deklaracja właściwości dostępna dla zastosowań zgodnych z EN 1504 - 2 (Wyroby i systemy do ochrony i napraw konstrukcji betonowych).
- **COLORFRESH® intensiv** jest bezpieczny do stosowania w kontekście żywności wg raportu sporządzonego przez Bureau Veritas.

Zalety:

- bazujący na wodzie, łatwy w obsłudze
- odporny na działanie wody, olejów i brudu
- chroni przed wykwitami solnymi
- odporny na działanie czynników pogodowych
- mrozoodporny
- zabezpiecza przed utratą kolorów
- wzmacnia kolor betonu
- może być stosowany na jasnym/białym betonie
- możliwy do stosowania natychmiast po wykończeniu powierzchni, np. odstosowane kruszywo, kwasowo wytrawiony, piaskowany, polerowany
- odpowiedni dla nowych i starszych powierzchni
- chroni przed zanieczyszczonym powietrzem, a także przed korozją spowodowaną przez CO₂
- długotrwała wytrzymałość i wysoka odporność na ścieranie
- bardzo wydajny



Po lewej: bez ochrony Po prawej: z ochroną
Więcej szczegółów w naszej ulotce "ochrona powierzchni".



Zdjęcia
COLORFRESH® intensiv na kwasowo wytrawionej powierzchni:
COLORFRESH® intensiv tworzy lekką, jedwabistą powierzchnię i wzmacnia kolor.



Zużycie:

W zależności od stopnia absorpcji powierzchni około 120gr/m².
na aplikację wg DIN EN 1504-2
aż do 400 gr/m².

Opakowania:

10-30-120-200-1000 litrów
wiadro/baryłka/beczka/IBC kontener

Przechowywanie:

Przechowywać w odpowiednich magazynach (nie na zewnątrz).
Chronić przed mrozem. Może być przechowywane w oryginalnym, zamkniętym kontenerze przez około 12 miesięcy.

PYTANIA

Instrukcja obsługi

Ogólne zasady postępowania z substancjami chemicznymi powinny zostać zachowane (np. zakaz jedzenia, picia, palenia w miejscu pracy). Dodatkowo należy przestrzegać instrukcji zawartych na opakowaniach produktu oraz w Kartach Technicznych. Istnieje możliwość wysyłki aktualnej Karty Technicznej przez producenta.

Zabezpieczana powierzchnia może być wilgotna (ale nie zalana wodą) lub sucha. Powinna być chłonna, sucha, niezakurzona i niezamrożona oraz o odpowiedniej przyczepności. Stara, zwietrzała powierzchnia powinna być dokładnie oczyszczona i pozbawiona wszelkich resztek kurzu i starych powłok. Jeżeli to możliwe, rekomendujemy aplikację **HEBAU CEMCLEAN** (instrukcje obsługi są zawarte w Karcie Technicznej, wymagana jest również próba testowa). **COLORFRESH® intensiv** należy aplikować ekonomicznie i oszczędnie, jako jedną warstwę przy użyciu odpowiedniego wałka, pędzla lub pistoletu natryskowego dla zarówno poziomych, jak i pionowych powierzchni.

W celu uzyskania jednolitego, gładkiego wykończenia, aplikacja **COLOCFRESH® intensiv** wymaga ścisłego stosowania się do zasad aplikacji, aby umożliwić dobre zabezpieczenie powierzchni, adhezję i zapobiec wyciekom pozostałości środka oczyszczającego, osadzeniu brudu, kurzu lub powstaniu mikro pęknięć.

Przy aplikacji na pionowe powierzchnie, zawsze należy rozpoczynać aplikację **COLORFRESH® intensiv** od dołu do góry, ruchem zygzakowatym. Przy aplikacji poziomej należy uważać, aby nie zalewać powierzchni. Części niepodlegające pielęgnacji powinny być zakryte lub zaklejone taśmą. Powierzchnia zabezpieczana powinna być chroniona przed deszczem i mrozem na czas schnięcia (około 24 godzin). **COLORFRESH® intensiv** nie powinien być stosowany przy temperaturach poniżej +5°C. Należy unikać bezpośredniego działania promieni słonecznych w czasie aplikacji, np. unikać aplikacji na zewnątrz w czasie wysokich temperatur.

Przy aplikacji **COLORFRESH® intensiv** na liniach produkcyjnych bezpośrednio przed pakowaniem, należy upewnić się, że zabezpieczane powierzchnie są odpowiednio przygotowane i nie posiadają resztek produktu **COLORFRESH® intensiv**. Załoga **HEBAU** może przeprowadzić inspekcję indywidualnych czynności przygotowawczych, a także związanych z suszeniem, pakowaniem oraz przechowywaniem i zalecić odpowiednie testy. W ofercie **HEBAU** dostępne jest również całkowicie zautomatyzowane urządzenie natryskowe, które zostało specjalnie opracowane dla tego produktu.

Zabrudzenia pojawiające się na powierzchni chronionej **COLORFRESH® intensiv** powinny być natychmiast usuwane (zwłaszcza tzw. agresywne zabrudzenia np. czerwone wino). Zazwyczaj wystarczy umyć ciepłą wodą oraz osuszyć sprężonym powietrzem. W razie konieczności można dodać delikatne środki myjące używane w domu bez detergentów. Jeżeli do czyszczenia używane są środki chemiczne, np. do usuwania plam z betonowego bruku, efektem ubocznym może być zmatowienie powierzchni.

W celu dobrego połączenia **COLORFRESH® intensiv** z powierzchnią należy unikać betonów lub mieszanek betonowych zawierających wodoodporne/ hydrofobowe dodatki/domieszki. W takich przypadkach nie ponosimy odpowiedzialności za efekty niepożądane powstałe w procesie produkcyjnym lub wynikające ze składów użytej użytych materiałów.



Zgodnie z raportem testowym Beaurto Vertica (DAkKs D-PL-12024-02-01) dotyczącym powierzchni betonowych, **COLORFRESH® intensiv** (DAkKs D-PL-12024-02-01) uznawany jest za bezpieczny do użytku w kontakcie z żywnością, na przykład na blatach kuchennych. Otrzymał odpowiednie oznaczenie od maja 2018 roku.

! UWAGA

Zawsze konieczne jest przeprowadzenie prób testowych, które realnie odpowiadają planowanemu procesowi produkcji i procedurze aplikacji. W przypadku aplikacji na powierzchnie zewnętrzne, testowanie powinno również uwzględniać naturalne warunki atmosferyczne i obejmować odpowiedni okres obserwacji.

Informacje prawne

Powyższe informacje techniczne dotyczące użytkowania oraz stosowania naszych produktów są udzielane według naszej wiedzy oraz doświadczenia opartego na pracy z tymi produktami, gdy są one faktycznie odpowiednio przechowywane i stosowane w standardowych warunkach, zgodnie z opisanymi obszarami zastosowania. Ostateczny użytkownik powinien zweryfikować te informacje poprzez przeprowadzenie prób testowych, przeprowadzonych zgodnie z zaleceniami zawartymi w bieżącej Karcie Danych Produktu oraz z uwzględnieniem realnych warunków.

Aktualne Karty Techniczne są dostępne na żądanie lub do pobrania z naszej strony www.hebau.de. Zdjęcia na naszych kartach, broszurach itp. są przykładowe, mają charakter poglądowy i mogą ulegać zmianie.

Nasze materiały gwarantują doskonałą jakość, jednak nie ponosimy jednak żadnej odpowiedzialności ani nie udzielamy gwarancji za oczekiwany wynik, ponieważ działamy wyłącznie w charakterze dostawcy produktów, a sposób ich zastosowania oraz wpływające na nie czynniki znajdują się poza naszą kontrolą i obszarem naszej odpowiedzialności.

Informacje zawarte w naszych Ogólnych Warunkach Handlowych mają zastosowanie dla użytkowników profesjonalnych. Nasze produkty nie są zalecane dla prywatnych użytkowników końcowych.

Informacje ogólne:

- Trwałość powłoki **COLORFRESH® intensiv** zależy od wielu parametrów (projektu mieszanki betonowej i powierzchni, sposobu aplikacji, warunków atmosferycznych), ale zazwyczaj mieści się w przedziale od 5 do 10 lat.
- Jeżeli kolor powłoki wyblakł, zalecamy oczyszczenie powierzchni, a następnie pokrycie jej warstwą **COLORFRESH® intensiv**
- Oszlifowane powierzchnie mogą wykazywać większą szorstkość po aplikacji **COLORFRESH® intensiv**
- Ciągły kontakt z gumą/plastikiem zawierającym środki zmiękczające, np. oponami, mata-mi podłogowymi itp., może wpływać negatywnie na **COLORFRESH® intensiv**
- Nie zaleca się aplikacji więcej niż jedna warstwa **COLORFRESH® intensiv**.

PYTANIA

Pisemne rekomendacje do składania ofert do przetargu:

Ochrona powierzchni betonowych przeciw szkodliwym działaniom warunków pogodowych, a także przed ogólnym zabrudzeniem, mchem itp., dzięki zastosowaniu hydrofobowego środka ochronnego w **COLORFRESH® intensiv** z firmy **HEBAU GmbH**, lub innego środka ochronnego do wysokiej jakości betonów.

Wizualne efekty po wysuszeniu:

tworzy delikatny połysk i wzmacnia kolor.
Stosowanie:

w jednym kroku - patrz instrukcje dotyczące zastosowania.

Zużycie:

w zależności od chłonności powierzchni, około 120 ml/m².

Powierzchnia w m²

Ostrzeżenia dotyczące zagrożeń + informacje ostrzegawcze zgodnie z rozporządzeniem CLP / (EC) nr 1272/2008

Produkt nie jest sklasyfikowany zgodnie z rozporządzeniem CLP (Klasyfikacja, Oznakowanie i Pakowanie). Należy przestrzegać standardowych środków ostrożności i działań podczas obchodzenia się z substancjami chemicznymi. Należy zapoznać się z Kartą Charakterystyki Produktu.

Zestawienie:

Środki zabezpieczające do powierzchni betonowych

	COLORFRESH® intensiv	COLORFRESH® effect	COLORTEC® MAX	COLORTEC® finish	PROWALL II
--	-------------------------	-----------------------	------------------	---------------------	------------

Obszary zastosowania:

podłogi / nawierzchnie brukowe	✓	✓	✓	○	-
ściany / elewacje	✓	✓	✓	✓	✓
wewnątrz	✓	✓	✓	✓	✓
na zewnątrz	✓	✓	✓	✓	✓

Odpowiedni do następujących typów betonu:

prefabrykowane (wstępnie wykonane) elementy betonowe	✓	✓	✓	✓	✓
gotowy beton (odlewanie na miejscu)	✓	○	○	✓	✓
beton samozagęszczalny (samopoziomujący)	✓	✓	✓	✓	✓
beton suchy odlewany (płyty chodnikowe, bloki, cegły, płyty, płytki...)	✓	✓	✓	○	○
kamień odlewany	✓	✓	✓	✓	✓
mokry beton	✓	✓	○	✓	○
terrazzo	✓	✓	✓	○	○
dekoracyjny beton na miejscu	✓	○	○	○	-

Odpowiedni do następujących rodzajów powierzchni:

gładko wykończone formy lub struktura z formlinera	✓	○	○	✓	✓
kwasowo wytrawiona	✓✓	✓✓	✓✓	✓	✓
piaskowana / shot -blasted	✓✓	✓✓	✓✓	✓	✓
beton z odkrytymi kruszywami	✓✓	✓✓	✓✓	✓	✓
śrutowane	✓✓	✓✓	✓✓	✓	✓
Polerowany / Szlifowany / Szlifowany na jedwabistą powierzchnię	✓	✓	✓✓	○	✓

Charakterystyka produktu:

matowe wykończenie (niewidoczne)	✓	✓	✓	✓	✓
podkreślenie koloru	✓	✓✓	-	-	-
tworzy jedwabisty połysk	✓	-	-	-	-
efekt "mokrej powierzchni"	○	✓	-	-	-
na bazie wody / nie zawiera rozpuszczalników	✓	✓	✓	✓	✓
oddychający / pozwala na dyfuzję pary wodnej	✓	✓	✓	✓	○
odporny na wodę / hydrofobowy	✓✓	✓	✓✓	✓	✓✓
odporny na zabrudzenia	✓✓	✓	✓✓	✓	✓✓
odporny na olej / oleofobowy	✓✓	✓	✓✓	-	✓
przetestowany i zatwierdzony jako bezpieczny do kontaktu z żywnością	✓	not tested	✓	not tested	✓
odporny na działanie promieni UV	✓	✓	✓	✓	✓
odpowiedni do stosowania na suchych powierzchniach	✓	✓	✓	✓	✓
odpowiedni do stosowania na wilgotnych powierzchniach	✓	✓	✓	✓	-

Chroni przed:

eflorescencją	✓	✓	✓	✓	-
mrozem i odwilżą	✓	✓	✓	✓	✓
plamami	✓✓	✓	✓	○	✓✓
ogólnym zabrudzeniem	✓	✓	✓	✓	✓
rozwojem mchu i glonów	✓	✓	✓	✓	✓
wietrzeniem, blaknięciem kolorów	✓	✓	✓	✓	✓
graffiti	-	-	○	-	✓✓

Wyjaśnienie symboli: ✓ stosowny / odpowiedni

○ częściowo stosowny / częściowo odpowiedni

- nieodpowiedni / nie nadający się